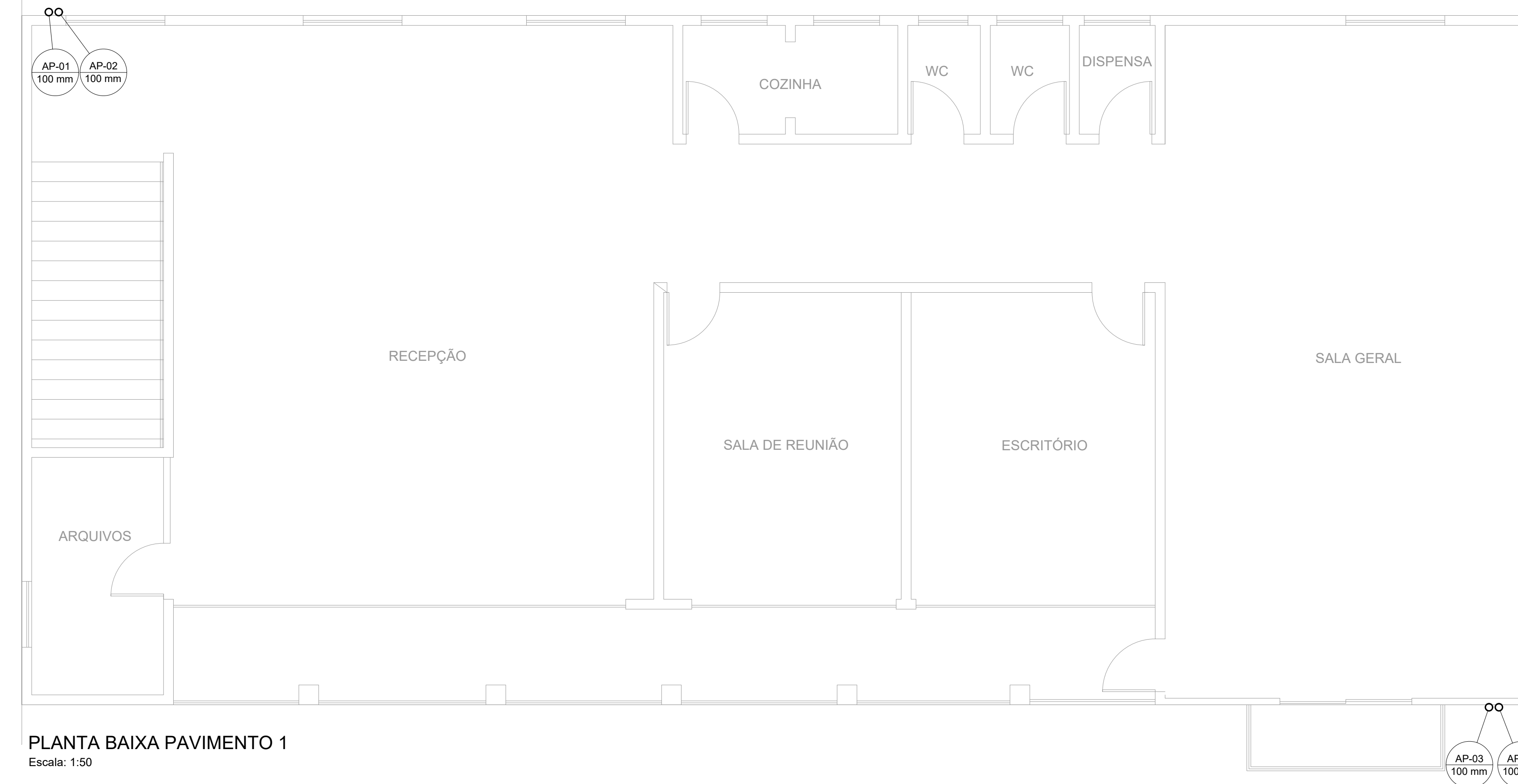


PROJETO DE DRENAGEM DE ÁGUA PLUVIAL DA SECRETARIA DE TRÂNSITO DE POUSO ALEGRE
ESCALA INDICADA



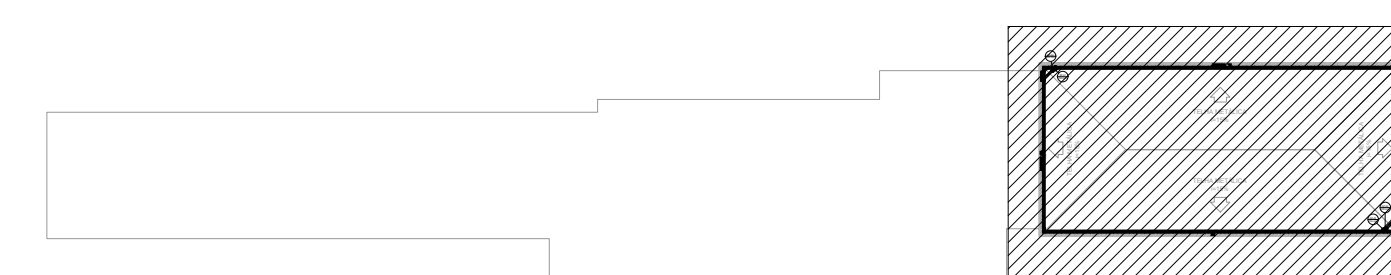
PLANTA BAIXA COBERTURA
Escala: 1:50



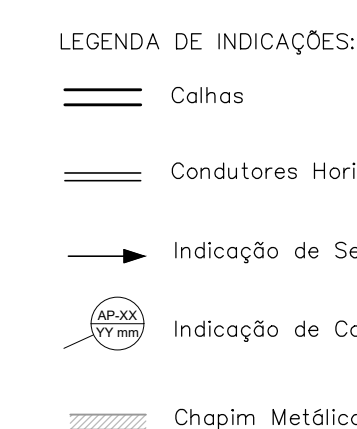
PLANTA BAIXA PAVIMENTO 1
Escala: 1:50



PLANTA BAIXA TÉRREO
Escala: 1:50



PLANTA DE REFERÊNCIA
Sem Escala



Lista de materiais	
Pluvial	
Calha metálica	
Calha Aço Galvanizado	
200 mm	68,82 m
PVC Série R	
Joelho 45° Série R	
100 mm	3 pç
Joelho 90° Série R	
100 mm	9 pç
Luva simples Série R	
100 mm	4 pç
Tubo PVC rígido Série R ponta lisa	
100 mm - 4"	33,19 m
Acessórios	
Chapim Metálico - Chapa de Aço Galv.	
Corte 35	70,82 m

NOTAS:

- O TELHADO SERÁ EM TELHA METÁLICA COM INCLINAÇÃO DE 15%;
- SOBRE AS PLATIBANDAS DEVERÃO SER INSTALADOS CHAPINS METÁLICOS PARA PROTEÇÃO DA ALVENARIA DE REVESTIMENTO;
- A CALHA DEVERÁ SER EM CHAPA DE AÇO GALVANIZADO NÚMERO 24, CORTE 50CM;
- A UNIÃO DAS PEÇAS EM AÇO GALVANIZADO DEVERÁ SER FEITA MEDIANTE FIXAÇÃO COM REBITES DE REPUXO E SOLDAGEM COM FILETE CONTÍNUO, APÓS CONVENIENTE LIMPEZA / APLICAÇÃO DE FLUXO NAS CHAPAS A SEREM UNIDAS;
- OS CONDUTORES PLUVIAIS DE DESCIDA DEVERÃO SER DE PVC SÉRIE R, COM DIÂMETRO NOMINAL DE 100 MM;
- COLOCAR CORDÃO DE SELANTE EM TODO O ENCONTRO DA CALHA COM A ALVENARIA.
- CASO COINCIDA ALGUMA TUBULAÇÃO PLUVIAL VERTICAL COM JANELA, PORTA OU APARELHO DE AR CONDICIONADO, DEVE SER REALIZADO O DESVIO;
- AS TUBULAÇÕES DE ÁGUAS PLUVIAIS DEVERÃO SER CONECTADAS À SARJETA DA VIA.

REV. 01	02/05/22	CONFORME SOLICITAÇÃO DA SECRETARIA DE TRÂNSITO	DAC
REV. 00	01/04/22	EMISSÃO INICIAL	DAC
REVISÃO:	DATA:	DESCRIÇÃO:	RESP.:
CLIENTE			
<p>Prefeitura Municipal de Pouso Alegre</p>			
PROJETO		GERÊNCIA DE PROJETOS	
<p>DAC engenharia</p> <p>Rua Miguel Vianna, n° 81, Sala 12 Bairro Morro Chic CEP: 37500-080 - Itajubá / MG Tel: (35) 3623-5720 www.dacengenharia.com.br</p>		PEDRO HENRIQUE JUSTIANO ENG. CIVIL	
COORDENAÇÃO DE PROJETOS		DENIS DE SOUZA SILVA CREA: MG-127.216/D	
RESPONSÁVEL TÉCNICO		ENGR. CIVIL FLÁVIA C. BARBOSA CREA: MG-187.842/D	
PROJETO		CAMILA DA SILVA ANDRADE ENG. CIVIL	
DESENHO		JÚLIO CESAR COSTA	
EMPREGAMENTO			
REFORMA DA COBERTURA DA SECRETARIA DE TRÂNSITO			
ENDEREÇO		DISCIPLINA	
PRAÇA JOÃO PINHEIRO, 73, BAIRRO CENTRO POUSO ALEGRE - MINAS GERAIS		PLUVIAL	
ASSUNTO		FASE DO PROJETO	
PROJETO DE DRENAGEM DE ÁGUAS PLUVIAIS PLANTA BAIXA TÉRREO, PAVIMENTO 1 E COBERTURA LISTA DE MATERIAIS		EXECUTIVO	
		FOLHA Nº.	
		ÚNICA	
DATA INICIAL	ESCALA	REVISÃO	ARQUIVO
01/04/2022	INDICADA	RO1	DAC-PMPA-STR-PE-PLU-R01.DWG